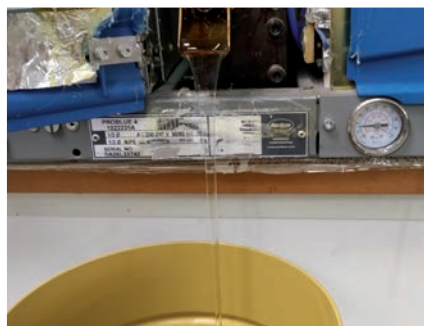
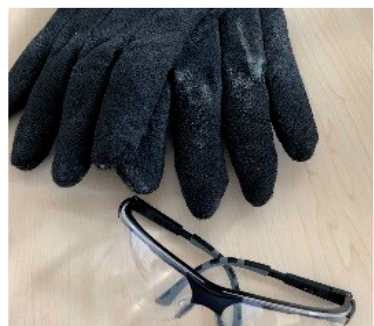




Umstellung auf Jowat-Toptherm® Nordson



Hinweise für die Reinigung von Verpackungsmaschinen bei Umstellung von herkömmlichen Klebstoffsystemen auf das innovative Klebstoffsystem Jowat-Toptherm®

Bei der Umstellung von einem herkömmlichen Klebstoffsystem (z.B. EVA-basiert) auf Jowat-Toptherm® kann ein sogenannter „Reinigungseffekt“ eintreten.

Verbrennungen des Schmelzklebstoffs sowie anderer Rückstände wie z.B. Papierfasern, Staub etc., die gegebenenfalls (je nach Alter und Durchsatz der Maschine) an Tankwänden und innerhalb der Heizschläuche anhaften, können durch diesen abgelöst werden und zu Störungen führen. Dies geschieht zum Teil nicht sofort, sondern über einen längeren, aber überschaubaren Zeitraum. Wir empfehlen daher, die auf den nächsten Seiten folgenden Maßnahmen durchzuführen, um einen möglichst reibungslosen Ablauf zu gewährleisten.

Ablauf der Umstellung

1. Tank entleeren und reinigen.
2. Jowat-Toptherm® aufschmelzen und über Ablassventil Teilmenge entleeren.
3. Filterpatrone prüfen ggf. reinigen, Teilmenge Jowat-Toptherm® erneut ablassen. Temperaturabsenkung um 30-40 °C (bis knapp oberhalb des im Technischen Datenblatt angegebenen Erweichungsbereiches).
4. Heizschläuche mit Jowat-Toptherm® spülen, anschließend Auftragsköpfe spülen.
5. Inlinefilter prüfen und reinigen. Mit Jowat-Toptherm® spülen.
6. Verarbeitungstemperatur und Druck einstellen. Danach wieder in Betrieb nehmen.

Benötigte Materialien

- Innensechskantschlüssel zur Einstellung von Druck, Ablassventil und Inlinefilter
- Maulschlüssel zur Demontage von Filterpatrone, Auftragsköpfen und Düsen
- Spatel (z.B. Holz, Silikon) zum Entfernen von Verunreinigungen
- Auffanggefäß für heißen Schmelzklebstoff (z.B. Silikonform oder Blecheimer)

Persönliche Schutzausrüstung

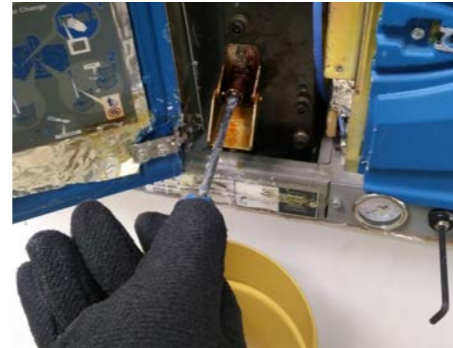
- Arbeitskittel
- Sicherheitshandschuhe
- Sicherheitsbrille
- Sicherheitsschuhe



Umstellung auf Jowat-Toptherm®

Zuerst wird der Pumpendruck auf 0 bar reduziert. Anschließend wird der Tank durch vorsichtiges Öffnen des Ablassventils, sowie anschließende, leichte Erhöhung des Pumpendrucks (max. 1 bar) entleert.

Achtung! Spritzgefahr sobald die Pumpe Luft saugt!



Anhaftende Rückstände mit einem geeigneten Werkzeug aus dem Tank entfernen (dabei darauf achten, keine metallischen Werkzeuge einsetzen, um die Antihafbeschichtung der Oberfläche nicht zu beschädigen).



Anschließend etwas Jowat-Toptherm® aufschmelzen und den Tank erneut über das Ablassventil entleeren.



Die Filterpatrone demontieren, prüfen, reinigen und ggf. ersetzen. Anschließend wieder montieren und den Tank erneut mit Jowat-Toptherm® befüllen und aufschmelzen. Folgend etwas Klebstoff über das Ablassventil entnehmen, bis die Luft aus dem System entwichen ist. Danach die Temperaturen um ca. 30 - 40°C absenken (bis knapp oberhalb des im Technischen Datenblatt angegebenen Erweichungsbereiches).



Umstellung auf Jowat-Toptherm®

Die Heizschläuche einzeln von den Auftragsköpfen trennen und jeweils bei geringer Druckeinstellung spülen, bis der Klebstoff sauber austritt.



Als nächstes die Düsen spitzen der Auftragsköpfe demonstrieren, die Heizschläuche montieren und ebenso einzeln mit Klebstoff spülen.



Zum Schluss den Inlinefilter demontieren, prüfen, reinigen und ggf. die Filterpatrone ersetzen. Darauf folgend Inlinefilter und Düsen spitzen wieder montieren und etwas Klebstoff über die Düsen spitze entnehmen, bis die Luft aus dem System entwichen ist. Schließlich Druck und Temperatur auf Verarbeitungsbedingungen einstellen.



Anmerkungen

- Es wird empfohlen, die Reinigung mehrmals durchzuführen. Die Abstände sind mit Ihrem Jowat Klebstoffexperten abzustimmen. Als sinnvoll hat sich hierbei herausgestellt:
 - Sofort-Reinigung bei Umstellung
 - Weitere Reinigung nach einigen Tagen
 - Bei Bedarf erneute Reinigung nach einigen Wochen
- Der Einbau von Inlinefiltern vor jeder Düse wird wegen des Langzeitreinigungseffekts von Jowat-Toptherm® dringend empfohlen. Die Filtersiebe sollten anfangs häufiger kontrolliert und ggf. gewechselt werden.
- **Ihr persönlicher Jowat Klebstoffexperte berät Sie gern und steht Ihnen selbstverständlich für Rückfragen zur Verfügung.**



- Mit der o.g. Methode wird über die Erhöhung der Viskosität des Klebstoffs durch Temperaturreduktion das System mechanisch gereinigt. Auf diese Weise werden die meisten Verunreinigungen von vorher verwendeten Klebstoffen beseitigt.
- Von der Verwendung von Reinigungs- und Spülmitteln, die im Vergleich zu den verwendeten Klebstoffen eine deutlich unterschiedliche Viskosität aufweisen, raten wir ab. Niedrigviskose Spülmittel benötigen eine lange Einwirkzeit – bei kurzzeitiger Verwendung erzielen diese nicht den gewünschten Reinigungseffekt. Hochviskose Spülmittel lassen sich mit niedrigviskosem Klebstoff nur schwer wieder aus dem System entfernen.

Hinweis in eigener Sache

Der hier beschriebene Reinigungsprozess basiert auf Erfahrungen, die wir selbst, oder gemeinsam mit unseren Kunden gesammelt haben. Deshalb müssen Sie selbst Tests durchführen, um die beste Vorgehensweise für Ihre Maschinen zu finden. Nur dann sind Sie in der Lage, die bestmöglichen Resultate und die höchste Qualität für Ihre Produkte zu erzielen. Bitte achten Sie auf die Einhaltung aller Sicherheitsmaßnahmen in Verbindung mit unseren Produkten, als auch des Maschinenherstellers.

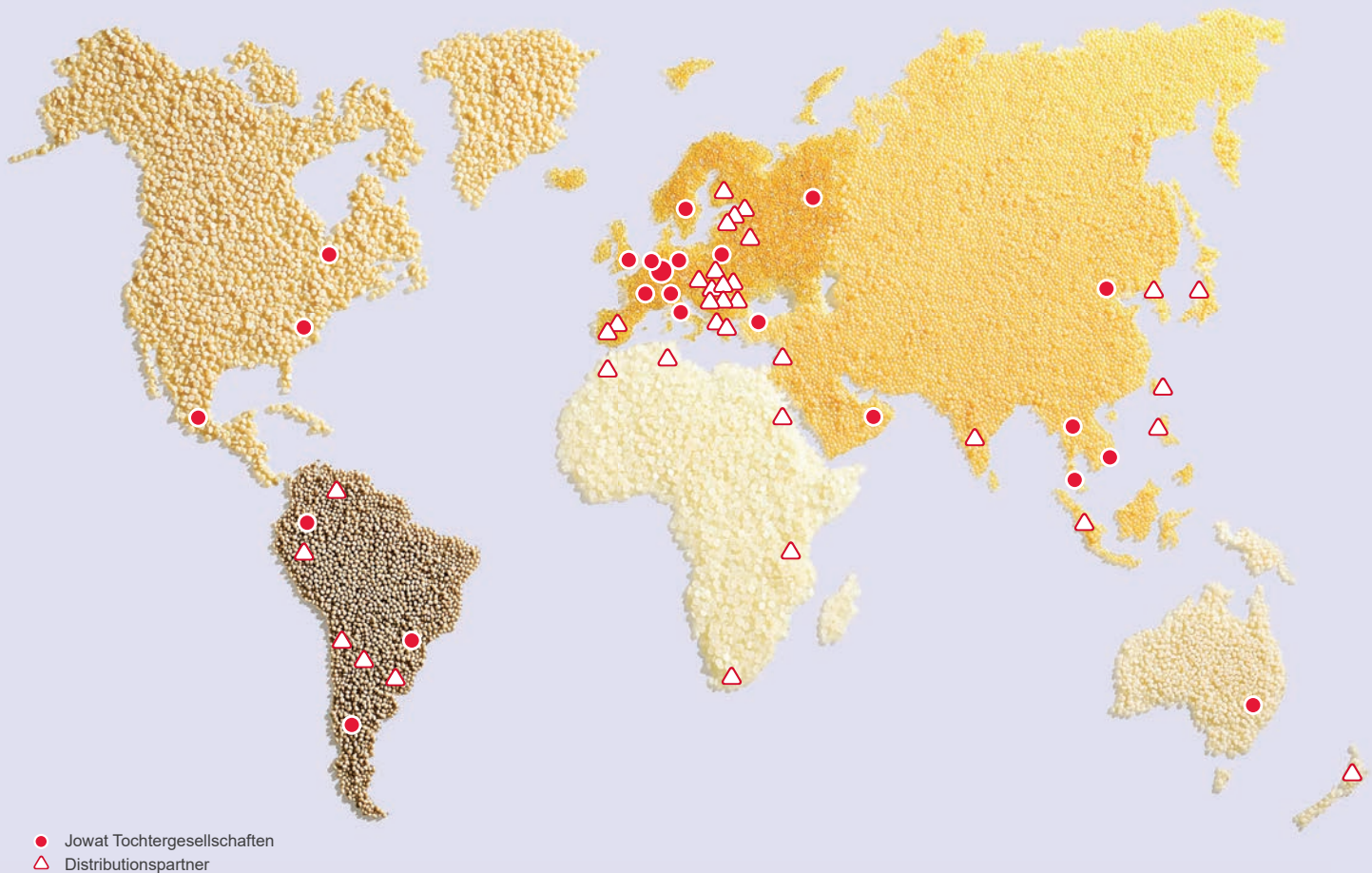
Jowat übernimmt keine Haftung für die in dieser Anleitung stehenden Informationen, oder mündliche getätigte Empfehlungen.

Vertraulichkeitshinweis

Dieses Dokument und alle darin enthaltenen Informationen sind vertraulich zu behandeln und das alleinige Eigentum der Jowat SE. Die Zustellung dieses Dokumentes oder die Offenlegung seines Inhalts begründen keine Rechte am geistigen Eigentum. Dieses Dokument darf ohne die ausdrückliche schriftliche Genehmigung der Jowat SE nicht vervielfältigt oder einem Dritten gegenüber enthüllt werden. Dieses Dokument und sein Inhalt dürfen nur zu bestimmungsgemäßen Zwecken verwendet werden. Die in diesem Dokument gemachten Aussagen stellen kein Angebot dar. Sie wurden auf der Grundlage der aufgeführten Annahmen und in gutem Glauben gemacht.

Jowat | Unsere Versprechen halten

Jowat | Our Word is Our Bond



Die Angaben in dieser Broschüre beruhen auf von uns selbst durchgeführten Laborprüfungen sowie Erfahrungswerten aus der Praxis und stellen keine Eigenschaftszusicherungen dar. Aufgrund der Vielzahl von Anwendungen, verwendeten Werkstoffen und Verarbeitungsweisen, auf die wir keinen Einfluss haben, kann aus diesen Angaben sowie aus der Inanspruchnahme unseres kostenlos zur Verfügung gestellten technischen Beratungsdienstes keine Verbindlichkeit abgeleitet werden. Vor der Verarbeitung bitte Einzeldatenblatt anfordern und beachten! Die Durchführung von eigenen Versuchen unter Alltagsbedingungen, Eignungsversuche unter Produktionsbedingungen und entsprechende Gebrauchstauglichkeitsprüfungen sind zwingend erforderlich. Die Spezifikationen sowie weitere Informationen sind den aktuellen Technischen Datenblättern zu entnehmen.

Kleben erster Klasse

www.jowat.com



Australia Brasil Canada Chile 中国 Colombia Deutschland France Italia Malaysia Mexico Nederland Polska Россия Sverige Suisse ประเทศไทย Türkiye United Kingdom United States of America دولة قطر الإمارات العربية المتحدة Việt Nam